

Stavební materiály ze dřeva  
šetrné k životnímu prostředí

**NOVINKA:**  
dodáváme v  
šířkách až  
260 mm

**STEICO Tube**

Návod k montáži je nyní  
k dispozici i jako video.



## | OBLAST POUŽITÍ

Pro montáž pod parapety jako  
druhá ochrana před zatékáním vody.

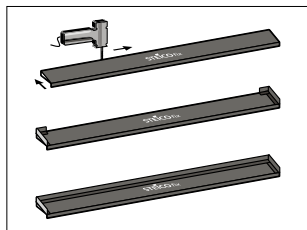
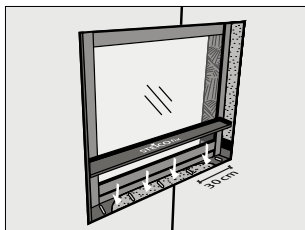


## | MATERIÁL

Hydrofobizovaná dřevovláknitá  
deska s nakaširovanou difúzně  
otevřenou a vodoodpudivou fólií.

- spolehlivá ochrana proti nárazovému dešti a sněhu
- dlouhodobá bezpečnost v oblasti styku okna s konstrukcí
- ideální v kombinaci s dřevovláknitou deskou STEICO*protect* a VKZS
- velmi jednoduchá montáž
- k dispozici ve standardních délkách a šířkách
- bezpečné zpracování se systémovým příslušenstvím STEICO

Další informace a pokyny pro zpracování najdete v příslušných brožurách nebo  
na internetových stránkách [www.steico.com/cz](http://www.steico.com/cz)



## | DODÁVKY STEICOfix

Šířka [mm]	Tloušťka [mm]	Délka [mm]	ks / balík	bm / balík
100	20	1.350	25	33,75
140	20	1.350	25	33,75
180	20	1.350	25	33,75
260	30	1.350	25	33,75

## | SKLADOVÁNÍ / PŘEPRAVA

Izolační klín STEICOfix skladujte v suchu a chráňte ho před dlouhodobým UV zářením.

## | ODOLNOST PROTI POVĚTRNOSTNÍM VLIVŮM

Izolační klín STEICOfix může být vystaven povětrnostním vlivům po dobu 4 týdnů.

Je třeba zabránit zatékání vody pod nakaširovanou fólii. Oblast styku musí být přelepena páskou STEICO*multi tape F*.

## | TECHNICKÉ ÚDAJE STEICOfix

Tloušťka klínu [mm]	20♦	30♦
Délka [mm]	1.350	
Sklon	5°	
Třída reakce na oheň dle DIN EN 13501-1	E	
Deklarovaná hodnota tepelné vodivosti $\lambda$ [W/(m*K)]	0,047	
Ekvivalentní tloušťka vzduchové vrstvy [m], hodnota $s_d$ -Wert	0,06	0,09
Odolnost proti tlaku vody [cm], vodní sloupec	$\geq 400$	
Použité materiály	dřevní vlákna, polyuretanová pryskyřice, parafín, rouno	

♦tloušťku klínu konzultujte s výrobcem okna

Výrobní závod  
certifikován dle  
ISO 9001:2008

**STEICO**  
Stavební systém z přírody

Váš STEICO partner

[www.steico.com/cz](http://www.steico.com/cz)

